

COSTRUZIONI DEBIASI S.R.L.

SECONDA SCUOLA CERTIFICATA LEED® «Gold» IN ITALIA

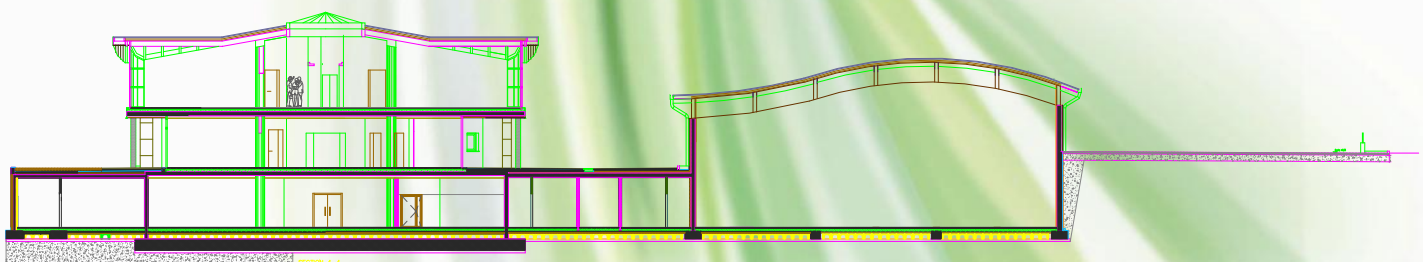
PLESSO SCOLASTICO DI
BONDONE – BAITONI E
LODRONE, LODRONE DI STORO,
TRENTO



L'intervento è consistito nella realizzazione di un plesso scolastico elementare a Lodrone di Storo. Il progetto è stato registrato presso U.S. Green Building Council il 24 novembre 2009 ed ha ottenuto il livello **Gold** del protocollo **Leed for Schools 2009**. Il plesso, consegnato nella primavera 2011, ha visto la realizzazione di un edificio di due piani fuori terra, contenente aule, servizi igienici ed uffici, collegato ad un secondo volume adibito a palestra tramite un piano seminterrato che accoglie i locali di servizio quali cucina, mensa, depositi e spogliatoi.

Come per la prima scuola certificata, anche in questo caso tutti gli ambienti sono stati riprogettati al fine di ottenere la certificazione LEED, mantenendo inalterata la volumetria e l'architettura.

Copertura vegetata su entrambi gli edifici, utilizzo di pavimentazioni esterne drenanti e con indici adeguati di SRI ed aree vegetate hanno garantito assenza di isole di calore e favorito la filtrazione dell'acqua in sito.



Grande attenzione è stata rivolta allo studio della gestione efficiente delle risorse idriche. Sono infatti stati utilizzati dispositivi che insieme ad una vasca di accumulo di acqua piovana ed ad un' attenta progettazione del verde hanno portato ad una riduzione di richiesta idrica superiore all'80%.

Efficienza energetica, materiali e qualità dell'ambiente interno sono concetti fondamentali attraverso i quali abbiamo voluto garantire ai futuri fruitori dell'edificio il massimo comfort: l'acustica, la qualità dell'aria interna nonché l'illuminazione sono le basi per favorire l'apprendimento in un edificio scolastico.



Credit	STATUS	POINTS-POSSIBLE	ATTEMPTED	DENIED	PENDING	AWARDED
Project Information Forms		0				
Sustainable Sites		24	20	1	0	19
Water Efficiency		11	10	0	0	10
Energy and Atmosphere		33	22	12	0	10
Materials and Resources		13	7	0	0	7
Indoor Environmental Quality		19	7	0	0	7
Innovation in Design		6	5	0	0	5
Regional priority		4	5			4
TOTAL		110	76	13	0	62